

## Coca-Cola Hellenic implementiert ORTEC's Lösungen zur Logistikoptimierung

### Erfrischung ohne Umwege

Der Getränkekonzern Coca-Cola Hellenic Bottling Company mit Hauptsitz in Athen und Niederlassungen in 28 europäischen Ländern – die sich von Griechenland bis Irland, von Italien bis Rumänien erstrecken - optimiert seine Logistikprozesse mit Unterstützung des Logistik- und Beratungshauses ORTEC. Das Ergebnis sind enorme Einsparpotenziale.

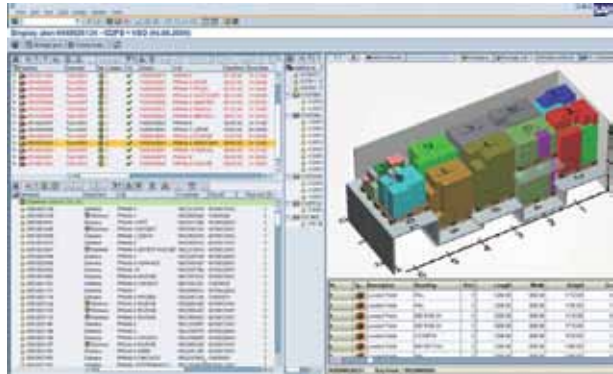


Coca-Cola Hellenic (CCH), einer der größten Getränkeabfüller für nicht-alkoholische Getränke innerhalb Europas, implementierte bereits an verschiedenen Standorten die ORTEC-Lösungen zur strategischen und operativen Tourenplanung und -disposition, zur Paletten- und Laderaumoptimierung sowie zur Lagersteuerung und Kommissionierung. Atanas Atanosov, Shared Services bei CCH, begründet die Entscheidung für ORTEC so: „Da ORTEC-Lösungen sowohl als Windows-Applikation als auch direkt in SAP integriert zur Verfügung stehen, ist es für CCH möglich, die selben Funktionalitäten einheitlich in allen Ländern zu implementieren. Denn nicht alle 28 Länder der CCH Gruppe verfügen bereits über eine bestehende SAP-Systemlandschaft. Zusätzlich zu den herausragenden Funktionalitäten stellt die Standardisierung der Logistikprozesse einen entscheidenden Vorteil für CCH dar.“

### Das Projekt läuft noch bis 2012 – erste Erfolge bereits erzielt

Der Startschuss des europaweiten und bis voraussichtlich 2012 andauernden Projektes fiel bereits 2006 mit der gemeinsamen Entwicklung eines ORTEC LEO Templates. 2007 folgte die erste operative Inbetriebnahme mit der Einführung der Tourenplanung ORTEC Shortrec in Griechenland, gefolgt von Italien und der Schweiz. Weiterhin folgte 2008 Rumänien, während Kroatien bereits in Vorbereitung zum go-live ist. Außerdem wurde in Tschechien und der Slowakei anfang dieses Jahres der in SAP integrierte ORTEC LEO installiert. Seit der Implementierung der ORTEC-Lösungen profitiert CCH durch effizientere Kostenstrukturen, zeit-, wege- und routenoptimierte Abläufe und eine verbesserte Planungsqualität. Einen zusätzlichen Nutzen für CCH stellen die seit der ORTEC LEO Implementierung sichereren

Entscheidungsprozesse auf der Basis von in allen Planungsstufen konsistenten und aktuellen Daten direkt aus SAP dar. „Die ORTEC-Lösungen haben die zur Planung erforderliche Zeit bei unserem Kunden erheblich verkürzt. Ein anderes Ziel dieses Projektes war die Verringerung der zurückgelegten Kilometer und somit der Fahrzeiten je Lieferung. Mit den ORTEC-Softwarelösungen wurden diese Ziele ebenfalls erreicht. Angesichts steigender Kraftstoffpreise werden die kürzeren Strecken eine erhebliche Verbesserung der Investitionsrentabilität bewirken“, erklärt Stefan Huntemann, Geschäftsführer von ORTEC.



möglichen Anlieferungszeitpunkte enthält. Innerhalb der Tourenplanung werden dabei verschiedene Liefervarianten berücksichtigt, zum Beispiel Tages- und Mehrtagesplanungen, Rücktransporte, Drittgeschäfte oder zweistufige Crossdocking-Transporte. Sobald die technischen Voraussetzungen gegeben sind, wird ORTEC Shortrec durch das komplexe SAP Add-on ORTEC LEO, mit seinen Modulen zur Paletten- und Lade-raumoptimierung und zur Tourenplanung sowie mit ORTEC MLS zur Lagersteuerung und Kommissionierung ersetzt. Die Module können durch Konfiguration an die Kundenbedürfnisse angepasst und je nach Bedarf auch einzeln eingesetzt werden. Alle Module des ORTEC LEO greifen direkt auf die Daten des SAP ERP Systems zu und benötigen keine Schnittstellen. ■

### Vorhandene Optimierungspotenziale ausschöpfen

ORTEC Shortrec bildet aus den jeweiligen Aufträgen unter Berücksichtigung von auftrags-, kunden- und fahrzeugspezifischen Restriktionen die optimalen Touren. Die Kalkulation basiert im Wesentlichen auf den Auftrags- und Fahrzeugdaten, Angaben zu den Ladestellen, Fahrzeugkosten und Transporttarifen sowie Arbeits-, Lenk- und Ruhezeiten der Fahrer. Als Ergebnis liefert das System einen auf den bei CCH verfügbaren Fuhrpark bezogenen Tourenplan in tabellarischer und kartografischer Form, der unter anderem Angaben über Tourenkilometer, Transport- und Planungskosten sowie die

