

Extra

www.E-3.de ■ www.E-3.at ■ www.E-3.ch

Oktober 2007

„Best of Integration“ – Logistikoptimierung voll integriert

von Henrike Bachthaler und Cindy Jurtz, Marketing, ORTEC LOGIPLAN GmbH, Wildeshausen

Als SAP Softwarepartner bietet ORTEC umfassende Beratung sowie vollständig in die SAP ERP Prozesse integrierte Logistik Optimierungslösungen und unterstützt damit die Strategie „Best of Integration“.

ORTEC Kunden profitieren von hoher Beratungs- und Integrationskompetenz sowie von ganzheitlichen Lösungen, angefangen bei der strategischen Standort- und Tourenplanung über Lagersteuerungs- und Kommissionierlösungen, Karton-, Paletten- und Laderaumoptimierung, dynamischer Tourenplanung bis hin zum Betriebshofmanagement.

„Best of Integration“ mit LEO

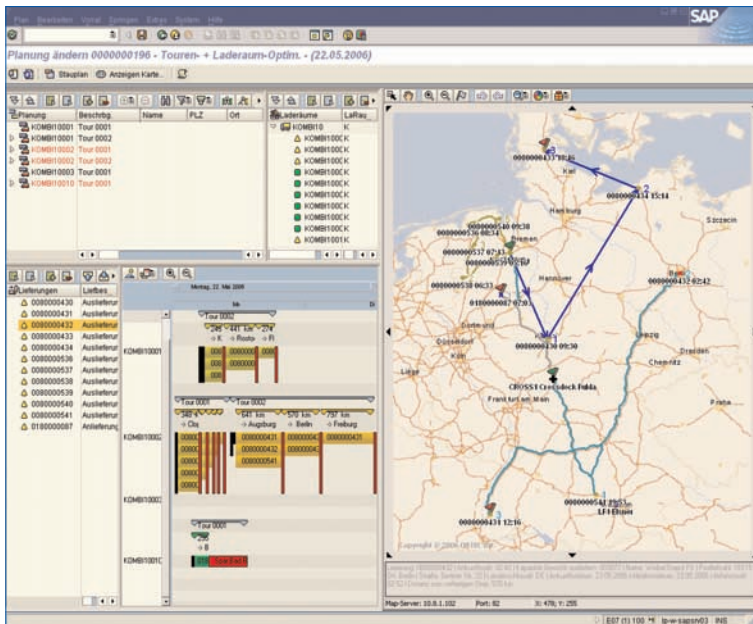
Der aktuelle Trend „weg vom 'Best of Breed'“, bei dem für jeden Teilbereich der jeweils beste Anbieter ausgewählt und die einzelnen Software-Produkte über Schnittstellen zu einem Gesamt-optimum verbunden werden, hat gute Gründe. Das Operating mit unterschiedlichen Softwarelösungen ist komplex und teuer, viele Beziehungen zu den Anbietern müssen unterhalten und zu viel Spezial-Know-how bereitgestellt werden. Daher wünschen die meisten Unternehmen verstärkt integrierte Lösungen, die alle Prozesse entlang der Supply Chain abdecken. Das zertifizierte ORTEC Produkt LEO (Logistics Execution Optimizer) trägt diesem Wunsch Rechnung. Es ergänzt als direkt in die SAP ERP Prozesse integriertes Add-on zielgerichtet dessen Standard-funktionalitäten und umfasst folgende Module:

- LEO MLS** - Lagersteuerungs- und Kommissioniersystem
- LEO CPO** - Kartonoptimierung
- LEO PPO** - Palettenoptimierung
- LEO VSO** - Laderaumoptimierung
- LEO SRO** - Tourenplanung

Die Module können durch Konfiguration an die Kundenbedürfnisse angepasst und je nach Bedarf auch einzeln eingesetzt werden. Alle Module des LEO greifen direkt auf die Daten des SAP ERP Systems zu und benötigen keine Schnittstellen. LEO ist damit ein wesentlicher Bestandteil der ORTEC „Best of Integration“ Strategie.

Das führende Schweizer Getränkeunternehmen Feldschlösschen Getränke AG implementiert die direkt in SAP integrierte Optimierungslösung LEO.





Ermittlung optimaler Rahmentouren innerhalb von vorher definierten oder losgelösten Gebietsgrenzen für die Distributionslogistik.

Strategische Standortplanung:

Die Basis für effiziente Distributionsprozesse

BOSS ist ein von ORTEC entwickeltes, leistungsfähiges Tool zur Unterstützung strategischer Entscheidungen in Bezug auf die Optimierung logistischer Netzwerke. Nach der Aufnahme der Ist-Situation wird das gesamte Distributionsnetzwerk inkl. aller Standortdaten und aller in der Supply Chain anfallenden Kosten in BOSS eingepflegt. Durch das Simulieren von „Was-wäre-wenn“-Szenarien werden u.a. Antworten auf folgende Fragen gefunden:

- Wie viele Standorte mit welchen Funktionen sollte es geben und vor allem, wo sollten sie angesiedelt sein?
- Welche Standorte sollten Produktionsstandorte sein, welche Standorte sollten Produkte nur lagern?
- Wo lassen sich sinnvollerweise Cross Docks einrichten?
- Wo sollten sich Depots befinden und welchen Kunden sollten welche Depots zugeordnet werden?
- Welche Distributionsstrategien sind geeignet (gebündelte oder separate Auslieferungen, optimale Abladegrößen etc.)?

So führte z. B. die Durchführung einer BOSS Studie bei dem führenden Schweizer Getränkeunternehmen Feldschlösschen Getränke AG zu erheblichen Verbesserungen in der Ausgestaltung der Standorte und des gesamten Distributionsnetzes sowie zu effizienteren Kostenstrukturen. Durch die Integration von LEO wurden bei Feldschlösschen zusätzliche Optimierungspotenziale erschlossen.

Strategische Tourenplanung: Zeitgerechte und kosteneffiziente Belieferung von Kunden

Die Bildung sinnvoller Auslieferungsgebiete war eine der Aufgabenstellungen bei einem der größten Abfüllkonzerne Europas für nicht alkoholische Getränke. Durch die Einführung der Tourenplanung SRP (Strategic Route Planner) konnten auf strategischer Ebene optimale Rahmentouren innerhalb des vorher definierten Gebietes sowie das beste Lieferzeitfenster je Kunde festgelegt und damit erhebliche Verbesserungen für die gleichmäßige Auslastung des Fuhrparks erreicht werden.

Taktische Tourenplanung: Optimierte Planung und Abwicklung des Tagesgeschäfts

Der tägliche Arbeitsvorrat an Lieferungen wird mit Berücksichtigung der Ergebnisse aus der strategischen Tourenplanung über eine dynamische Tourenplanung (LEO SRO) optimiert. Die taktische Tourenplanung ist direkt in das ERP System der SAP integriert. Hierbei werden aktuelle im SAP System vorliegende Auslieferungen auf Touren geplant. Die täglich wechselnde Ressourcensituation und die veränderten Transportanforderungen können so effizient in einer einheitlichen Systemumgebung bearbeitet werden.

Paletten- und Laderaumoptimierung: Integriertes Logistikmanagementsystem bei Kaldewei

Die Franz Kaldewei GmbH & Co. KG im westfälischen Ahlen, europäischer Marktführer für hochwertige, designorientierte Bade- und Duschwannen sowie Accessoires, ersetzte im Mai 2006 seine unterschiedlichen Hausanwendungen durch das übergreifende, in die existierende SAP Systemlandschaft integrierte ORTEC Produkt LEO (Logistics Execution Optimizer). LEO übernimmt bei Kaldewei wesentliche Funktionen von der Kommissioniersteuerung über die Paletten- und Laderaumoptimierung bis hin zur Transportdisposition. Alle Prozesse sind miteinander vernetzt und in die SAP Standardprozesse integriert. Die Einführung der SAP LES Frachtkostenabrechnung und deren Integration mit den von LEO berechneten Touren runden das Gesamtsystem ab. Eine besondere Herausforderung bei der Palettenoptimierung war das Ineinanderschachteln von Bade- und Duschwannen mit unterschiedlichen Abmessungen, also von nicht quaderförmigen Körpern. Insgesamt erreichte Kaldewei durch die Einführung des integrierten Systems erhebliche Verbesserungen in den Prozessen und in der Transparenz.

**Lagersteuerung und Kommissionierung:
Integrierte Logistikprozesse im Fluss**

Auf das ERP System SAP R/3 als neue Unternehmenssoftware umzusteigen, aber die sehr effizienten Prozesse in Lager, Kommissionierung und Versand beizubehalten und zu integrieren – vor dieser Herausforderung stand Ende 2005 das zur Coca Cola HBC Gruppe gehörende österreichische Mineralwasser-Unternehmen Römerquelle. Mit ORTEC fand man den kompetenten Lösungspartner mit umfangreichem SAP-Integrationswissen, Branchenkenntnissen aus der Getränkeindustrie und der passenden, vollständig in die SAP LES Prozesse integrierten Lagersteuerungs- und Kommissionierlösung LEO MLS (Mobile Logistics Solutions). LEO MLS ergänzt den Standard Funktionsumfang der SAP Logistikmodule um wesentliche, spezialisierte Funktionen bzw. Szenarien wie z.B:

- Diverse Kommissionierszenarien zur Einhaltung der Chargenrückverfolgung auf Basis der SSCC Nummer
- Verwaltung von Reserveplätzen im Kommissionierbereich
- Verwaltung von Bereitstellflächen
- Zusätzliche Funktionen zur Blocklagerverwaltung, wie z.B. die Aufteilung von Transportaufträgen auf Staplerfahrten anhand der Staplerkapazität (Einfach- & Mehrfachstapler)
- Integration der ORTEC Optimierer zur Paletten- und Laderaumoptimierung sowie zur Tourenplanung

- Verladen auf Basis der Ergebnisse der Laderaumoptimierung
- Bereitstellzonenverwaltung für die LKW Verladung

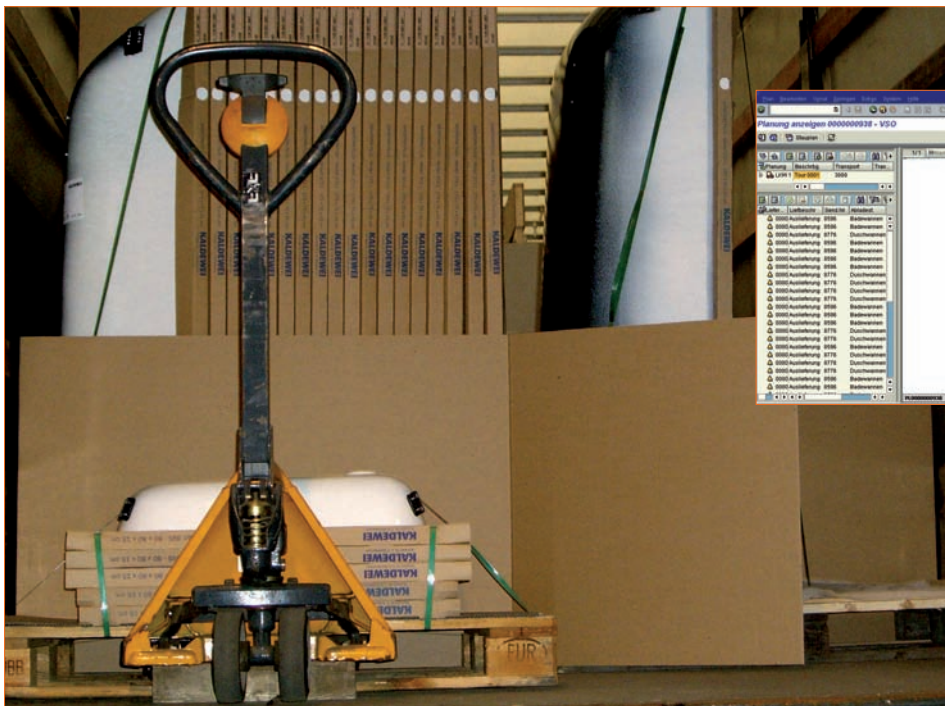
Alle Ziele, die sich Römerquelle und CCHBC mit diesem Projekt gesetzt hatten, sind in vollem Umfang erreicht worden. Die Skalierbarkeit der SAP zertifizierten Lösung erlaubt den Einsatz in kleinen Lägern ebenso wie in großen Distributionszentren und wird damit als unternehmensweite Lösung für CCHBC weiter ausgebaut.

ORTEC Kunden profitieren vom Integrations-Know-how

Die Beispiele Feldschlösschen, Römerquelle und Kaldewei zeigen, wie vielschichtig sich Optimierungsmöglichkeiten darstellen. In allen Fällen sind jedoch die hohe Integrationskompetenz von ORTEC und die nahtlos in die SAP ERP Prozesse integrierten ORTEC Lösungen eine wesentliche Grundlage für das Ausschöpfen vorhandener Optimierungspotenziale. Auch andere namhafte Kunden vertrauen auf die Lösung von ORTEC, so u.a. die seit 1. Juli 2006 zur Coca-Cola Company gehörende Apollinaris GmbH, der zum WMF-Konzern gehörende Isolierkannen-Hersteller alfi oder die Handelskette EDEKA.

ORTEC LOGIPLAN GmbH

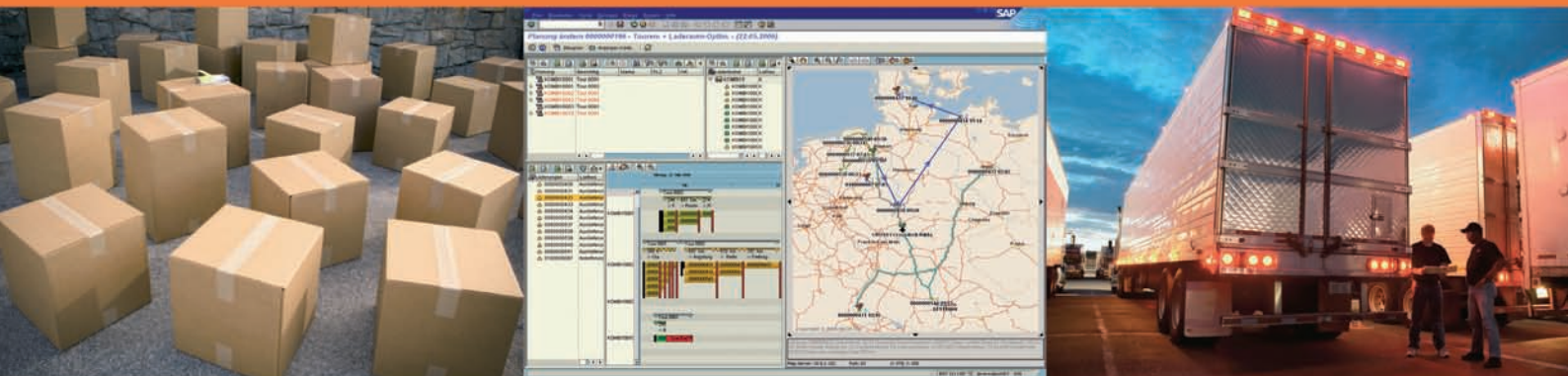
E-Mail: info@ortec-logiplan.com
Website: www.ortec.com



Wieviele Badewannen passen auf eine Palette? Eine optimale Palettenbildung reduziert Versand- und Transporteinheiten und spart Kosten.

Optimale Lösungen für Ihre Logistik

Tourenplanung · Laderaumoptimierung · Kommissionierlösung
Palettenoptimierung · Kartonoptimierung



Planen und steuern Sie die gesamte Prozesskette Ihrer Distributionslogistik mit dem **LEO®** (Logistics Execution Optimizer).

Ihre Vorteile auf einen Blick:

- Optimierung des Ressourceneinsatzes sowie Lademittel- und Laderaumauslastung
- Senkung der Lager- und Transportkosten
- Reduzierung von Arbeits- und Verwaltungsabläufen
- Verbessertes Lieferservice und erhöhte Kundenzufriedenheit
- Informationstransparenz und höchste Effizienz in der Supply Chain

LEO® ergänzt als zertifiziertes **ABAP™ Add-On** die Standardfunktionalitäten von **SAP® ERP Operations** um zusätzliche Funktionen.

Direkt in **SAP R/3®** und **SAP ERP** integriert, schnittstellenfrei und releasefähig.

SOFTWARE™
SAP Certified
Powered by SAP NetWeaver®