

## Der ORTEC Harmony-Dienstplangenerator

### Zeitgewinn und Kosteneinsparungen durch optimale Personalbesetzung

Scheint es Ihnen manchmal, als könnten Sie den Moment, in dem Arbeit auf Sie zukommt, in keiner Weise steuern? Stehen Ihnen in Stoßzeiten zu wenig Mitarbeiter zur Verfügung und in ruhigeren Perioden zu viele? Dann ist der ORTEC Harmony-Dienstplangenerator für Sie die ideale Lösung. Denn mit dem ORTEC Harmony-Dienstplangenerator können Sie endlich Ihre Besetzung auf das Arbeitsangebot abstimmen.

Durch eine Optimierung der Besetzung lassen sich schon in kurzer Zeit Kosteneinsparungen und Zeitgewinn verbuchen. Schließlich bedeutet bereits eine Schicht weniger täglich schnell eine Einsparung eines ganzen Manntags (1 FTE). Und auch für Ihre Mitarbeiter ist es natürlich angenehmer, eingesetzt zu werden, wenn tatsächlich Arbeit ansteht. Zugleich sollte natürlich eine Überlastung des Personals durch einen niedrigen Besetzungsgrad bei Stoßzeiten vermieden werden.

#### Hoher und niedriger Arbeitsanfall

An vielen Arbeitsplätzen gibt es Zeiten mit hohem und niedrigem Arbeitsanfall. So hängt die Arbeit auf einem Flughafen beispielsweise von den Ankunfts- und Abflugzeiten ab. Die Stoßzeiten in den Callcentern liegen oft um die Mittagspause herum, während Vertriebszentren vor allem in den frühen Morgenstunden voll ausgelastet sind. Daneben kann das Arbeitsangebot natürlich von Tag zu Tag unterschiedlich sein oder auch in bestimmten Monaten deutlich vom normalen Niveau abweichen. Für die Personalplanung ist es wichtig, dafür zu sorgen, dass während der Stoßzeiten immer ausreichend Mitarbeiter anwesend sind und zugleich in ruhigeren Zeiten kein „Leerlauf“ entsteht. Schließlich ist sowohl Über- als auch Unterbesetzung für die Organisation und für die Mitarbeiter von Nachteil.



#### Der richtige Besetzungsgrad

Die Anzahl der Mitarbeiter, die gleichzeitig benötigt werden, kann im Laufe eines Tages oder einer Woche durchaus mal variieren. So wird zum Beispiel an Wochenenden wegen des weniger starken Arbeitsanfalls häufig mit einer geringeren Besetzung gearbeitet. Auch in Branchen, die mit saisonbedingten Schwankungen rechnen müssen, sollte die jeweilige Personalbesetzung genau vorausgeplant werden.

## Schichtoptimierung

Wenn sich bereits um 6 Uhr morgens die ersten Kunden bei Ihrer Firma melden, wäre es unpraktisch, erst um 7 Uhr zu öffnen. Und wenn Ihr Geschäft freitags bedeutend länger geöffnet ist als an anderen Tagen, kann es sinnvoller sein, an diesem Tag längere Schichten zu planen und dies dann mit kürzerer Arbeitszeit von Montag bis Donnerstag zu kompensieren. Schichtbeginn und -länge müssen möglichst genau auf das Arbeitsangebot abgestimmt sein. Unter Umständen gibt es noch andere Faktoren, die zu berücksichtigen sind. So wäre es unpraktisch, wenn Schichtwechsel und eventuelle Arbeitsübergaben in Stoßzeiten stattfänden. Und natürlich sollten die Pausen in den ruhigeren Momenten geplant werden. Möglicherweise spielen auch soziale Aspekte eine Rolle. Für viele Mitarbeiter ist es nicht immer möglich oder sogar unakzeptabel, mitten in der Nacht zur Arbeit zu kommen oder nach Hause zu reisen.

## Dienstplangenerator

Der Ausgangspunkt für den ORTEC Harmony-Dienstplangenerator ist die erforderliche Besetzung auf Arbeitsplatzebene. Und die kann gegebenenfalls sogar minutengenau festgelegt werden. Aufgrund des festgestellten notwendigen Besetzungsgrads legt der Dienstplangenerator nun die optimale Besetzung fest. Daneben ist es möglich, die Definition der Schichten und der Besetzung je Schicht auf einen Schlag zu optimieren. Auf der Grundlage dieser Neudefinitionen können Sie anschließend den Dienstplan erstellen.

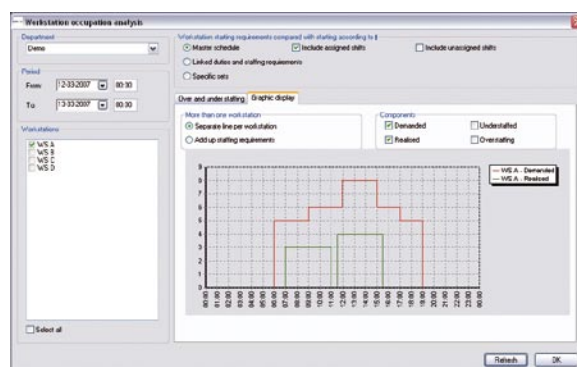
## Rahmenbedingungen für die Optimierung

Beim Generieren der Schichten und Besetzungsanforderungen können mehrere Rahmenbedingungen berücksichtigt werden, z. B.:

- erwünschte und unerwünschte Anfangszeiten
- erwünschte und unerwünschte Schichtlängen
- Pausenzeiten, Anzahl und Dauer der Pausen
- die Unterschiede hinsichtlich der Vertragslaufzeit in Ihrer Belegschaft
- die erforderlichen Qualifikationen

## Szenarioanalyse

Selbstverständlich ist der Dienstplangenerator in der Lage, verschiedene Szenarien durchzurechnen. So können Sie mit den Rahmenbedingungen die Sie für die Schichten festgelegt haben, experimentieren und überprüfen, welche Folgen die Anpassungen für die Besetzung haben würden. Der Generator erstellt präzise Berichte über die Effizienz der Planung und Besetzung, die anhand der festgelegten Rahmenbedingungen empfohlen wurde. Eine gute Voraussetzung für wohlgedachte Entscheidungen.



## Wie funktioniert der Dienstplangenerator?

Der ORTEC Harmony-Dienstplangenerator ist ein Erweiterungsmodul von ORTEC Harmony, das zu Ihrer existierenden ORTEC Harmony-Konfiguration passt. Je nach Ihrer heutigen Version ist ein Update erforderlich.

## Über ORTEC

ORTEC (gegründet 1981) ist ein unabhängiges und führendes Beratungs- und Entwicklungsunternehmen im Bereich hochmoderner Planungssysteme. Wir liefern entscheidungsunterstützende Systeme und Standard-Softwarepakete, die weltweit sowohl in Logistik als auch in Finanzmärkten Anwendung finden.

## Weitere Informationen

Wünschen Sie weitere Informationen? Dann setzen Sie sich mit uns in Verbindung und vereinbaren Sie einen Termin mit uns. Unsere Fachleute stellen Ihnen gern unsere hochmoderne Planungssoftware und verwandte Produkte und Dienstleistungen vor.

[www.ortec.com](http://www.ortec.com)

United States

+1 (678) 392 3100

Deutschland

+49 (0) 4431 7377 0

Nederland

+31 (0)182 540 500

België/Belgique

+32 (0)16 244 220

France

+33 (0)1 44 25 05 25

International

+31 (0)182 540 500